

Prof. Dr. Tine De Moor

(demoor@rsm.nl)

Erasmus Universiteit Rotterdam

Goed ge-weten?
Hoe we de
wetenschap en
filantropie samen
kunnen heruitvinden



Verlichte filantropie à la Pieter Teyler

- **Filantropie moet duurzaam en georganiseerd zijn**
 - niet afhankelijk van één persoon
 - Geen ad hoc donaties/giften maar structureel organiseren van vermogen
 - Bij zijn dood (1778) werd zijn volledige vermogen in een stichting ondergebracht
- **Kennis heeft maatschappelijk nut en dus moeten wetenschap en kennis bevorderd worden**
 - Een groot deel van zijn filantropie ging naar natuurwetenschappen, theologie, kunst en literatuur,
 - Prijsvragen, financiering van experimenten, publieke kennisverspreiding
- **Kennis moet toegankelijk zijn voor een breder publiek, niet alleen elites:**
 - Oprichting van een publiek instituut
 - Zijn nalatenschap resulteerde in o.a. Teylers Museum
- **Filantropie als zorgplicht:**
 - Armenzorg, religieuze instellingen (doopsgezinde achtergrond), sociale ondersteuning in Haarlem



Ten tijde van Pieter: actief burgerschap ook via burgercollectieven

- Ambachtsgilden:
 - 6 in 1500 → ~50 in 1700
 - Georganiseerd per beroepsgroep
- Schutterijen:
 - Oorspronkelijk verbonden met de gilden; in 17e eeuw zelfstandig
 - Weerbare mannen tussen 18-60 jaar die hun eigen wapenrusting konden betalen (ca 12% van de volwassen mannen)
- Gebuurten:
 - Rond 1650: 89 binnen en 11 buiten de oude stadsmuren
 - Alle inwoners van een bepaald gebied



Gebuurten hebben meerdere functies, ook filantropische

- Sociale samenhang
 - Buurtmaaltijden
 - Begravenissen: baardragers uit de buurt, verplichte aanwezigheid, na afloop drank of maaltijd
- Vrede bewaren
 - Deken en vindere bemiddelden bij buurenruzies en misstanden
 - Bemiddeling verplicht alvorens zaak aanhangig te maken bij stadsrechtbank
- In sommige steden: beheer infrastructuur (putten, goten, vuilophaal)
- **Zorg voor armen en zwakkeren**
 - **Deken en vindere hielden oogje op arme buurtgenoten; bijstand waar nodig**
 - **Spontane filantropie in gebuurte-verband**



Haarlemse voorbeelden:

- Bekostiging van buurtmaaltijden en begrafenissen voor arme buurtgenoten
- Bijstand aan minvermogende kraamvrouwen
- Ziekenzorg bij een door de pest getroffen familie
- Vrijkoop van een door Algerijnse piraten gegijzelde buurtgenoot

afloop drank

• Vroeg bewaren

- Deken en vindere bemiddelden bij buisstanden
- Bemiddeling verplicht alvorens zaak te maken bij stadsrechtbank

• In sommige steden: beheer infrastructuur (putten, goten, vuilophaal)

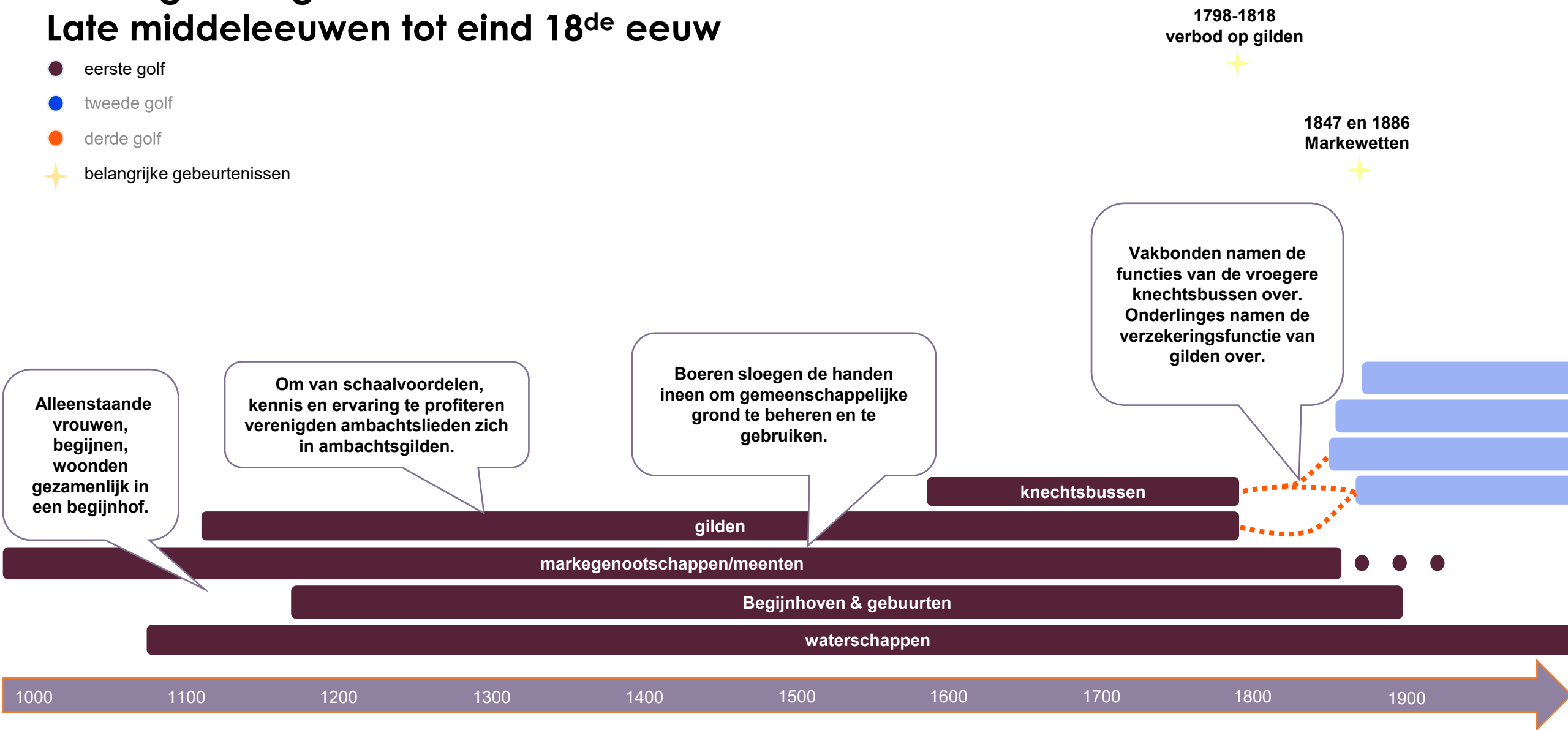
• Zorg voor armen en zwakkeren

- Deken en vindere hielden oogje op arme buurtgenoten; bijstand waar nodig
- Spontane filantropie in gebuurte-verband



Eerste golf burgercollectieven: Late middeleeuwen tot eind 18^{de} eeuw

- eerste golf
- tweede golf
- derde golf
- ★ belangrijke gebeurtenissen



Tweede golf burgercollectieven: 1880-1920

- eerste golf
- tweede golf
- derde golf
- belangrijke gebeurtenissen

1876: Coöperatiewet

1864: Eerste Raiffeissen bank in Duitsland

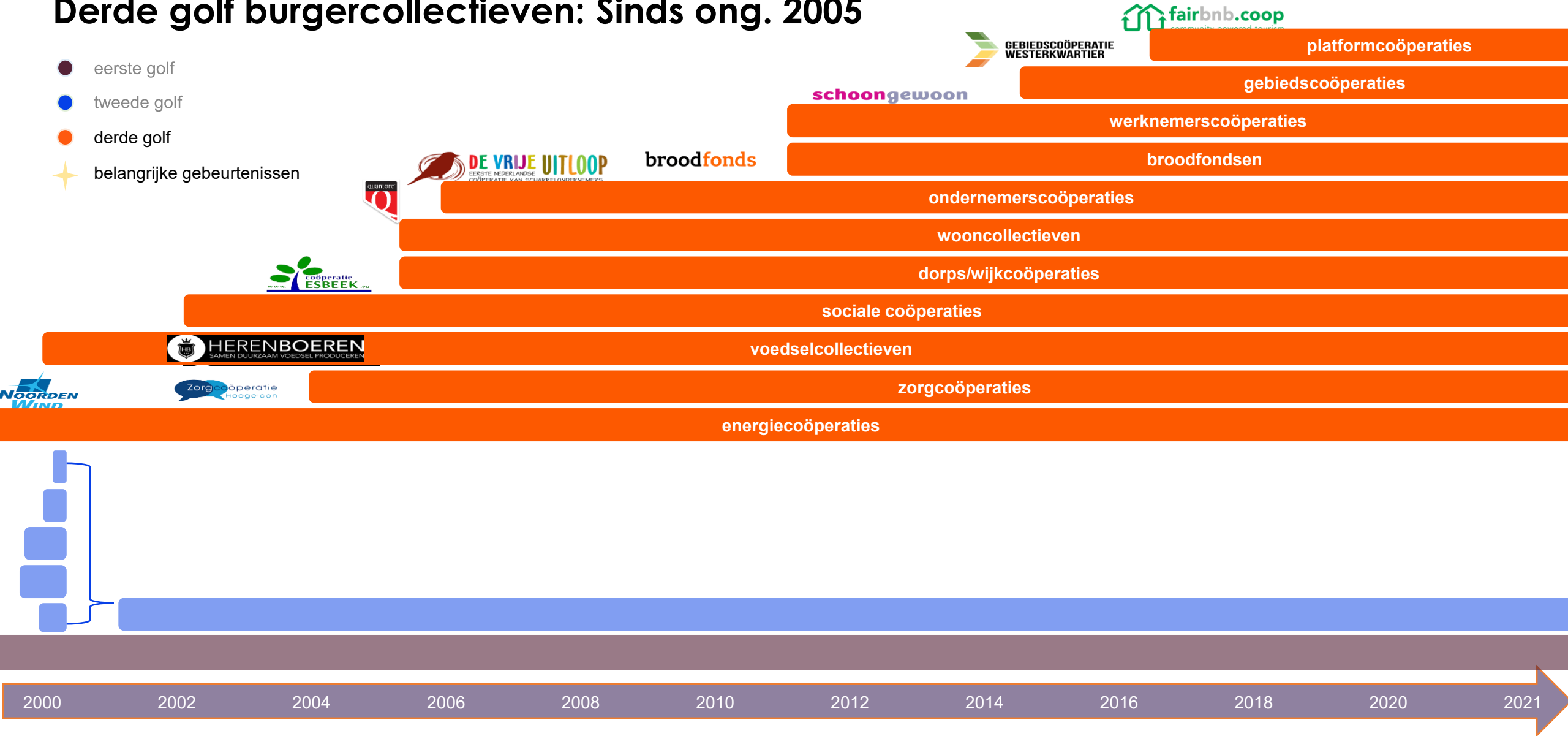
1844: Rochdale Equitable
Pioneers Society

1855: Verenigingswet



Derde golf burgercollectieven: Sinds ong. 2005

- eerste golf
- tweede golf
- derde golf
- ★ belangrijke gebeurtenissen



De institutionele logica van burgercollectieven

collectieve
KRACHT



Gedeelde waarden en belangen

Burgercollectieven ontstaan rond gemeenschapswaarden zoals sociale rechtvaardigheid en milieuzorg, wat leidt tot innovatieve, niet-marktgedreven oplossingen.



Vrijwillig lidmaatschap

Lidmaatschap van burgercollectieven is vrijwillig en open voor iedereen die hun waarden deelt, anders dan bij verplichte deelname aan overheden.



Lokale focus

Burgercollectieven richten zich vooral op de directe leefomgeving, waarbij lokale verbondenheid initiatieven versterkt maar vaak kleinschalig houdt.



Decentrale besluitvorming

Besluitvorming binnen burgercollectieven is meestal participatief en gebaseerd op consensus, in tegenstelling tot hiërarchische structuren.



Collectief rentmeesterschap

Burgercollectieven beheren middelen collectief en combineren vaak inkomstenbronnen om sociaal relevante activiteiten mogelijk te maken.



Verantwoording aan eigen leden

Burgercollectieven leggen verantwoording af aan hun leden, gebaseerd op vertrouwen en gedeelde waarden in plaats van externe regelgeving.



Langetermijnvisie

Burgercollectieven stellen duurzaamheid en gemeenschapswelzijn op de lange termijn boven kortetermijnwinst.

demoor@rsm.nl





Burgercollectieven-monitor 2025

Van CollectieveKracht

De beweging in kaart



GIESKES-STRIJBIS
FONDS

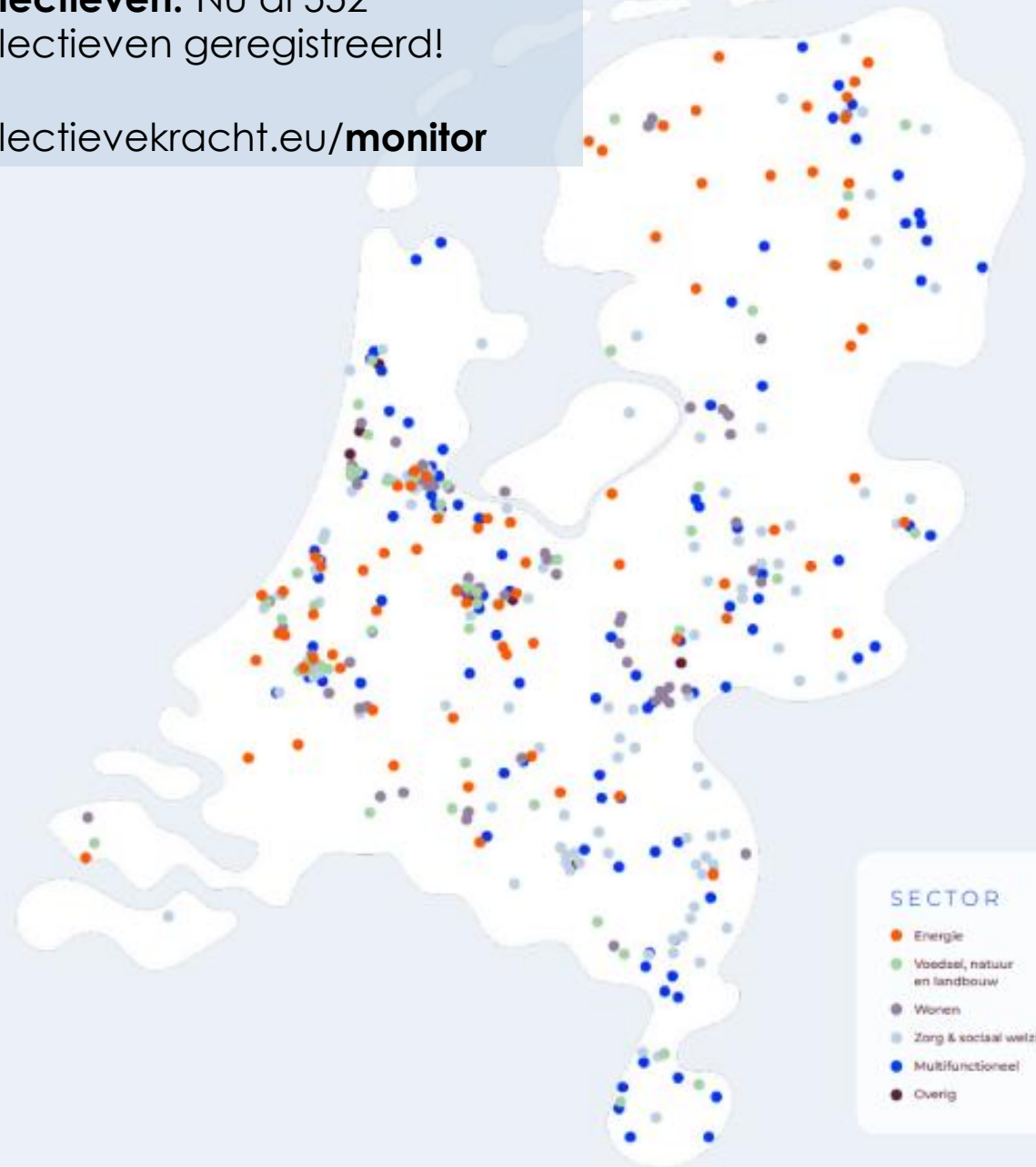


MONITOR - 2025

Deze Burgercollectieven-monitor van CollectieveKracht biedt een verkenning van de omvang, diversiteit en dynamiek van burgercollectieven in Nederland.

Op basis van **431 burgercollectieven**. Nu al 552 collectieven geregistreerd!

collectievekracht.eu/monitor



Nederlands kennisuitwisselingsplatform CollectieveKracht (collectievekracht.eu)

Alle aangemelde collectieven

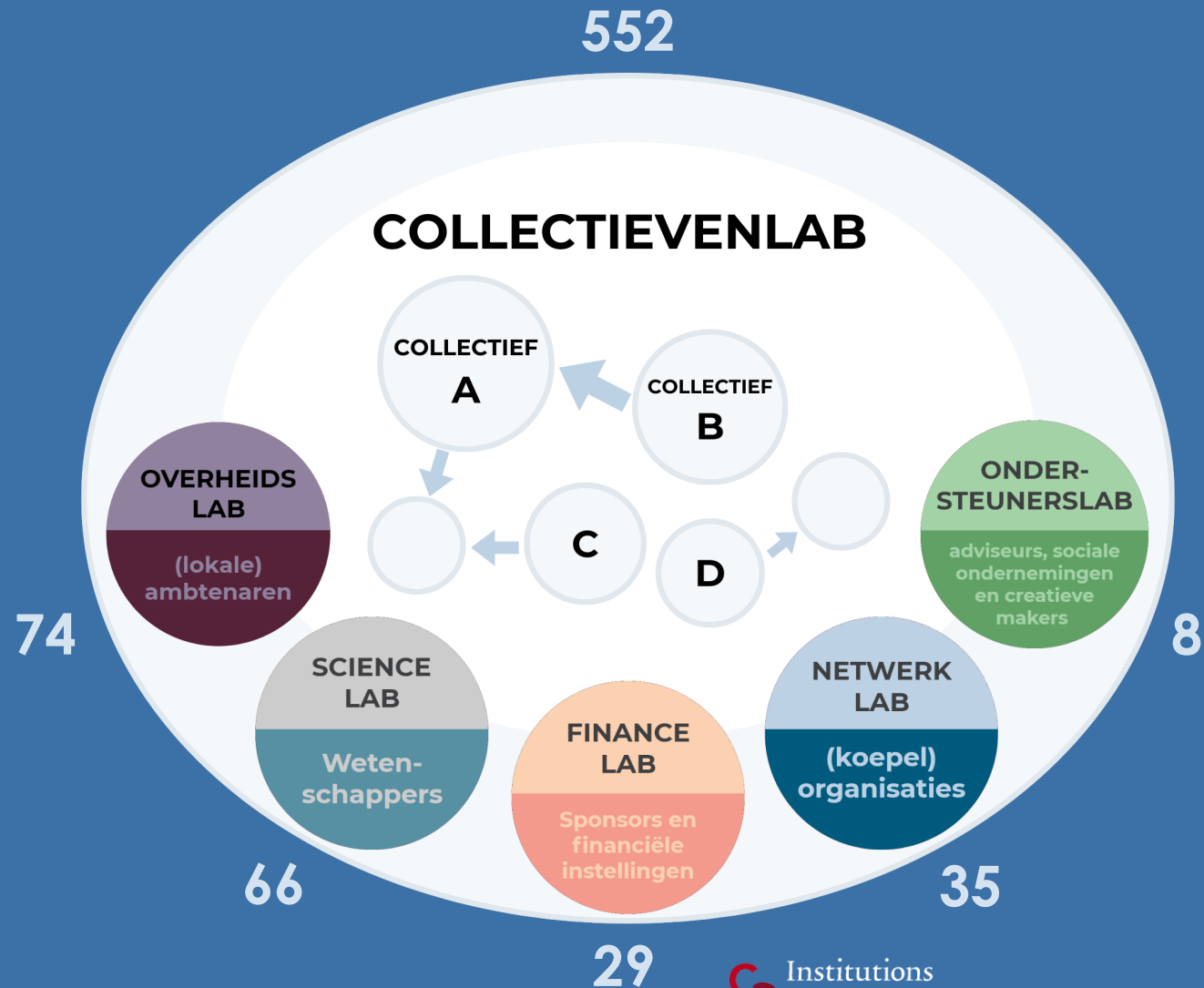
Hier vind je alle burgercollectieven die lid zijn van CollectieveKracht.
Staat jouw burgercollectief hier nog niet tussen? Meld je dan snel aan.

Zet jouw collectief op de kaart

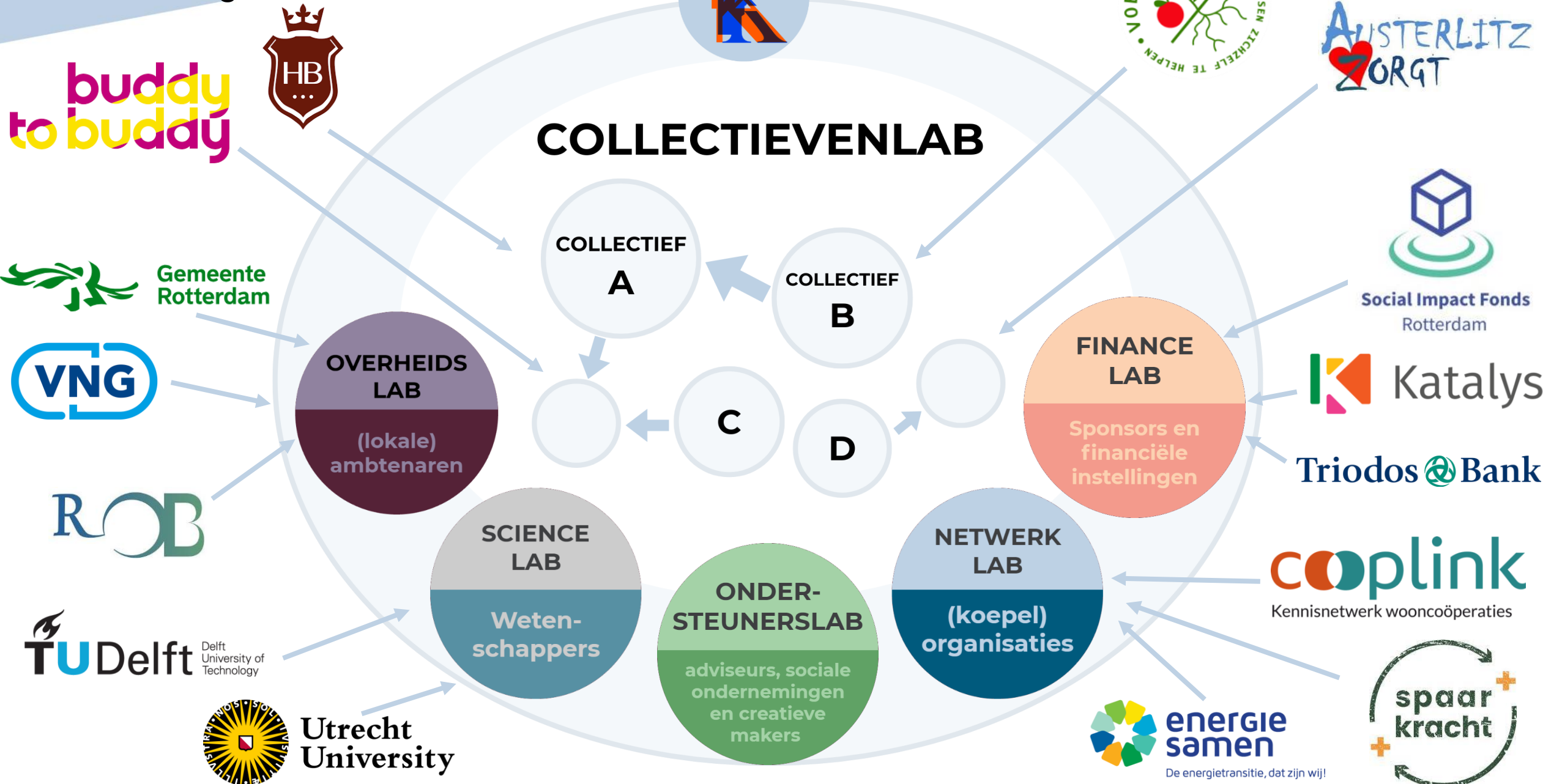
Vul een adres of postcode in...



demoor@rsm.nl



552 collectieven en ruim 200 experts uit stakeholder-organisaties



Vertalen van wetenschappelijke kennis naar toepasbare inzichten voor de praktijk

collectieve **KRACHT**

Inloggen Contact Aa Vertaal Zoeken

Collectievenlab Partnerlabs Kennisbank Actueel Vraag een expert Over CollectieveKracht [Aanmelden](#)

KOM NAAR ONZE VOLGENDE BIJEENKOMST

Burgercollectieven en de markt: tussen botsende logica's en innovatieve samenwerking

12 mei - 12:30-18:00 - Nijmegen

[Reserveer een plek](#)

552 burgercollectieven

66 wetenschappers 29 financiers 74 ambtenaren

collectieve **KRACHT**

Home Aangemelde collectieven Over CollectieveKracht Collectievenlab Partnerlabs Registreren Dieper graven FAQ

Kennisbank Beeldbank **Infographics** Bibliotheek

Infographics

Wetenschappelijke kennis is vaak ingewikkeld. Daarom ontwikkelen wij op continue basis infographics om zo wetenschappelijke kennis te vertalen naar de praktijk.

[+ BIJDRAGE TOEVOEGEN](#)

Het bewonersbedrijf

- Wetenschappelijke kennis van goede van de gemeenschap
- Het principe voor en door leden wordt waargemaakt
- Het initiatief heeft positieve (sociale) impact op de bredere samenleving

Het nut van burgercollectieven

Burgercollectieven dragen bij aan het versterken van de lokale samenleving en burger

Burgercollectieven versterken het besef van democratische

Het nut van

Bron: A. Wennek, Campen en J. K. Nederland. Social Enterprise Journal 1750-1751

☆☆☆☆☆ 5 (1 w)

Kennisbank

BIBLIOTHEEK **INFOGRAPHICS** **TOOLBOX**

BEELDBANK **PODCAST** **TERUGBLIK**

Kenniscollecties op thema

- Organisatie en bestuur
- Doel en impact
- Ontwikkeling
- Financiering
- Gemeenschap
- Theorie
- Praktijk

Kenniscollecties op sector

- Wonen
- Energie
- Zorg
- Voedsel & Natuur
- Buurtten & Wijken

CollectieveKracht-publicaties

- Burgercollectieven monitor 2025
- Burgercollectieven aan de roer (essay)
- Wetenschappelijke inzichten van burgercollectieven
- Hoe waarde weerbaar wordt - Rotterdamflectie

demoor@rsm.nl

Vijf voorwaarden die invloed hebben op de levensvatbaarheid op de lange termijn

- Collectief leiderschap
- Betrokkenheid van en verantwoording aan de gemeenschap
- Sterk businessmodel
- Gemeenschappelijke ondernemingscultuur
- Goed netwerk met sterke partners

Geen enkele voorwaarde alleen is voldoende voor succes, het gaat altijd om een combinatie. Hierbij is de factor **gemeenschappelijke ondernemingscultuur** altijd aanwezig, hetzelfde doel nastreven en het eens zijn over de manier waarop dat gebeurt.

Het Kennislab van burgercollectieven | www.collectievekracht.nl
Bron: A. Wennek, Campen en J. K. Lindbergh, 2019. How community-based social entrepreneurs thrive with representation and accountability. Social Enterprise Journal 1751-1825.



Organiseren van stakeholderdialogoog




Extreme Citizen Science

- Cycle of knowledge creation: Een kwestie van wederkerigheid!

What do the CCs get in return?

Collective-specific Information

 Self-scan report

Generically applicable Information

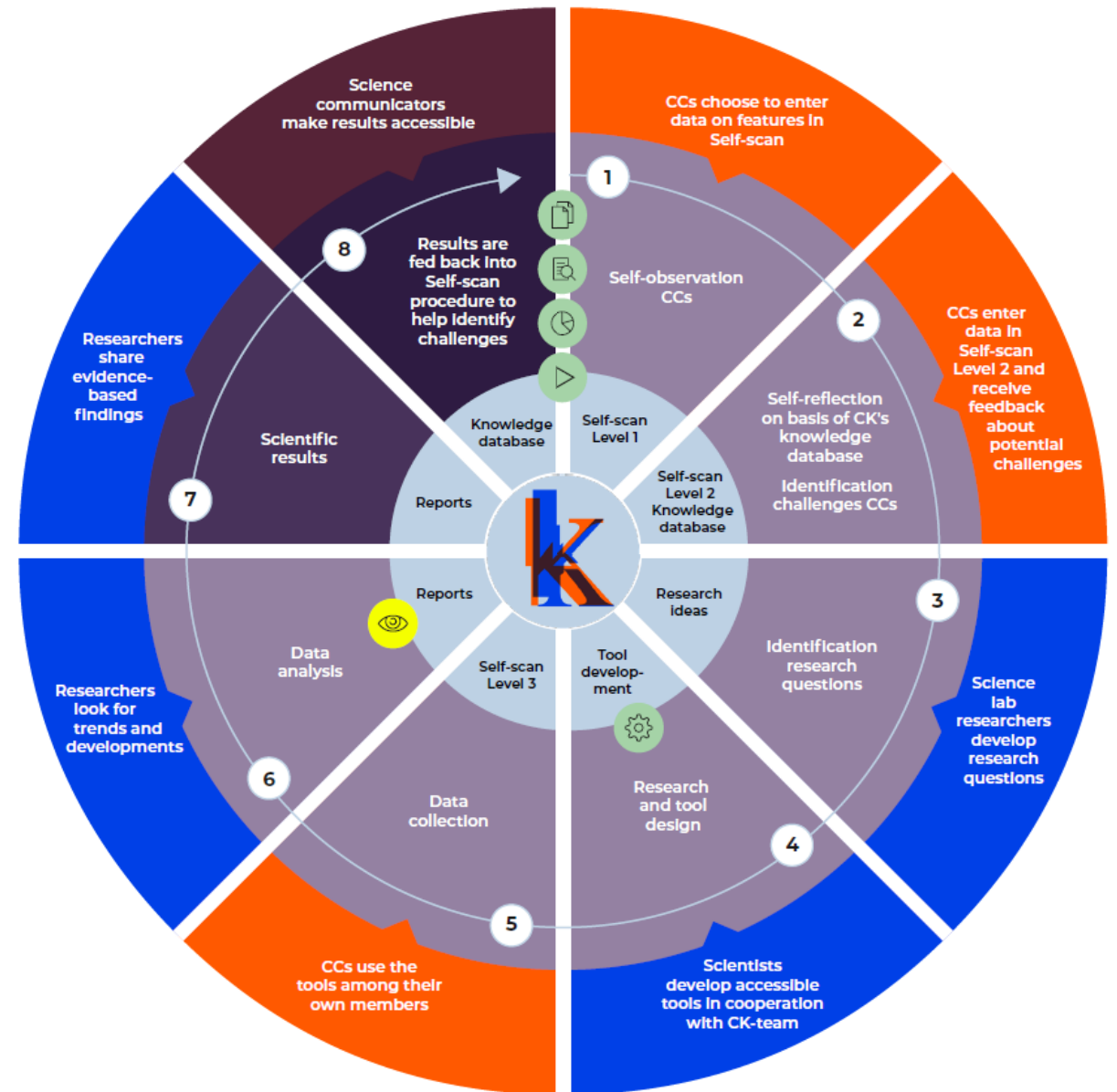
 Report

 Knowledge article

 Infographic

 Video

 Tool



<https://www.youtube.com/watch?v=VrD55M4aHhY>



EEN CULTUUR VAN
Erkennen & Waarderen
IN DE WETENSCHAP



Het probleem: verbinding tussen wetenschap en samenleving ontbreekt

- Onderzoekers worden vaak **primair beoordeeld op publicaties**, niet op maatschappelijke bijdrage.
 - Wetenschappelijke kennis blijft vaak **binnen academische kringen**.
 - Communicatie via **specialistische tijdschriften**, moeilijk toegankelijk voor niet-wetenschappers.
- Maatschappelijke waarde van kennis **bereikt de samenleving onvoldoende**.
- Universiteiten ervaren grote **financiële druk** en investeren (te) weinig in geëngageerd en impactvol onderzoek.
- Rol van de wetenschapper als aanjager maatschappelijke dialoog wordt nog niet erkend



Relevantie van wetenschappelijk onderzoek voor filantropie

- Universiteiten onderzoeken tal van **maatschappelijke fenomenen** relevant voor filantropie.
- Onderzoek kan laten zien **wat echt maatschappelijke waarde creëert**, soms contra-intuïtief.
- Voorbeelden: studies over **collectieve actie en commons**
 - Inzicht in hoe gemeenschappen zichzelf kunnen organiseren.
 - Bijdragen aan **meer democratische en duurzame samenlevingen**.
- Deze inzichten zijn **direct bruikbaar voor filantropische organisaties** die burgerinitiatieven en gemeenschappen ondersteunen
- Maar beogen andere doelgroep en resultaat dan wat fondsen over het algemeen beogen



Zonder filantropie, geen CollectieveKracht



oranje
fonds



stichting
Goeie Grutten



RSM
Erasmus

Filantropische organisaties staan dicht bij maatschappelijke vraagstukken dan wetenschappers

- Ze hebben direct zicht op wat leeft in gemeenschappen.
 - Samenwerking met wetenschappers kan:
 - wetenschappelijke kennis **toegankelijker en relevanter maken.**
 - **financiële flexibiliteit** bieden voor nieuwe vormen van samenwerking.
 - Platforms/netwerken die out-of-the-box burgers, onderzoekers en praktijkpartners verbinden **vallen vaak buiten klassieke financieringsstructuren.**
- => Filantropie kan ervoor zorgen dat kennis **een motor wordt voor maatschappelijke vooruitgang.**



Wetenschap en filantropie: een gedeelde ambitie!

- Beide streven historisch naar bijdragen aan het **welzijn van de samenleving**.
- Huidige verbinding tussen wetenschap en filantropie is **verrassend zwak**.
- Veel waardevolle kennis bereikt filantropische organisaties **niet op een gestructureerde en doeltreffende manier**.
- Wetenschappers willen vaak **meer maatschappelijke betrokkenheid**, maar ontbreekt het aan middelen, prikkels en soms ook inzicht in huidige situatie.

= > Herontdekken en versterken van deze relatie kan grote **maatschappelijke meerwaarde creëren via:**

- > Wetenschappelijke inzichten kunnen filantropie effectiever maken
- > Fondsen kunnen wetenschap maatschappelijker maken: door pioniers in transdisciplinaire wetenschap te steunen



Wat de filantropie concreet kan betekenen voor de wetenschap

- Ondersteun het pionieren van wetenschappers die zeer actief de relatie tussen wetenschap en samenleving uitbouwen
- Adviseer wetenschappers over maatschappelijke trends op basis van de praktijk van fondsen
- Vraag wetenschappers om eigen fondsenbeleid met onderzoek te analyseren
- Zorg voor de continuïteit in de relatie wetenschap-samenleving zodat initiatieven van wetenschappers duurzaam kunnen worden en kunnen ontsnappen aan de projectlogica



Doe mee met CollectieveKracht!

Kom bij het Collectievekracht Financelab!

Het CollectieveKracht Financelab is een leer- en uitwisselplek speciaal voor fondsen die hun financiering beter willen laten aansluiten bij burgercollectieven en collectieve waarden. Deelname biedt inzicht, contact met andere fondsen en ruimte om mee te denken over passende financieringsvormen. [Aanmelden kan hier](#).

Kom naar ons volgende event?

Op **12 mei 2026** organiseert **Collectieve Kracht** een bijeenkomst over de samenwerking tussen **burgercollectieven en marktpartijen**, met aandacht voor kansen, spanningen en innovatieve vormen van co-creatie. Experts uit wetenschap, beleid en praktijk delen inzichten en gaan met deelnemers in gesprek. **Fondsen hebben de mogelijkheid zich te presenteren tijdens de markt.** [Aanmelden \(gratis\) kan hier](#). Voor vragen kun je contact opnemen via held@rsm.nl.



Iedereen een beetje meer Pieter!

A portrait of Pieter de Hooft, a Dutch diplomat and writer, wearing a large, curly wig and a blue coat. The background is a faint, sepia-toned illustration of a cityscape with buildings and a church spire.

Blijf op de hoogte!
Demoor@rsm.nl

collectievekracht.eu/aanmelden
Of volg @CollectieveKracht

